

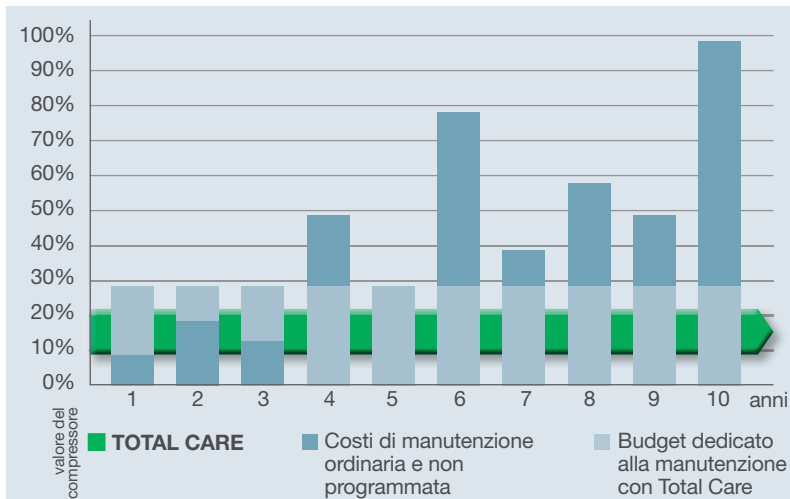
# Il contratto Total Care

Global Service Division gestisce il compressore mentre voi vi dedicate al vostro business

Da oltre 60 anni, la Divisione Global Service di SIAD Macchine Impianti si propone di offrire supporto tecnico e fornitura di parti di ricambio originali per garantire un servizio di assistenza puntuale ed efficiente.

Total Care è lo strumento più idoneo al raggiungimento di tale obiettivo: un contratto di manutenzione preventiva, predittiva e programmata che il cliente può stipulare con Global Service Division per la gestione sia dei singoli componenti del compressore, sia dell'intera macchina, che dell'impianto di compressione completo. Il suo scopo è quello di ridurre drasticamente (idealmente a zero) i rischi di guasti imprevisti, nonché di aumentare la vita utile dei macchinari, migliorandone l'efficienza e mantenendo costante il livello delle prestazioni.

Un asset in perfetta efficienza è infatti fondamentale per il mantenimento di elevati standard produttivi e consente di evitare inopportuni ed imprevisti fermi macchina.



## Vantaggi

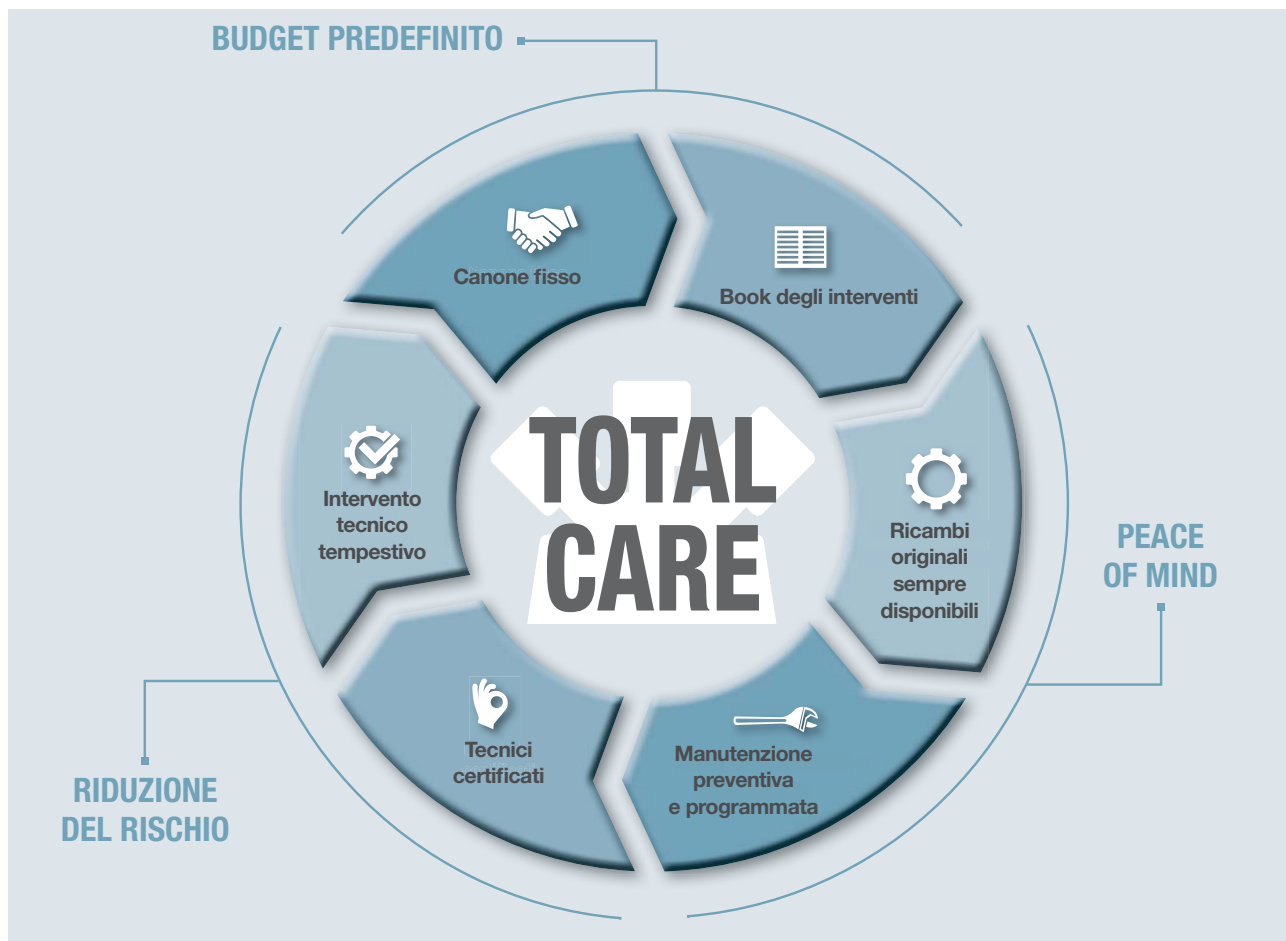
BUDGET PREDEFINITO

PEACE OF MIND

RIDUZIONE DEL RISCHIO

## Le caratteristiche di Total Care

Il contratto Total Care comprende interventi di tipo ispettivo e manutentivo che garantiscono l'affidabilità ed il corretto funzionamento della macchina. A fronte di un canone annuo fisso che include ricambi, interventi, spedizioni, trasferite dei tecnici e garanzie, la Divisione Global Service permette ai suoi clienti di concentrarsi sulla produzione e di dimenticarsi della gestione manutentiva del compressore. Il programma di manutenzione è personalizzato: viene definito, in accordo con il cliente, un calendario che stabilisce le tempistiche degli interventi da effettuare. Inoltre, il canone è fisso per tutta la durata del contratto: questo permette di fissare preventivamente in modo completo e preciso, il budget dedicato alla manutenzione per tutto il periodo di copertura contrattuale.





## I punti chiave di Total Care

### Ricambi "ready to go"

Al momento della stipula del contratto, i ricambi necessari per le manutenzioni programmate del compressore vengono già stoccati in magazzino e riservati alla macchina sotto contratto. Il cliente, in questo modo, ha a disposizione in tempo reale tutti i componenti necessari alla manutenzione, una garanzia assoluta di tempestività dell'intervento anche in caso di modifica del calendario degli interventi.

### Pronto intervento

Oltre alla manutenzione programmata, il contratto garantisce interventi di emergenza anche per le parti eventualmente non sotto contratto entro due giorni lavorativi dalla data richiesta e mette a disposizione un servizio di assistenza telefonica 24 h al giorno sette giorni su sette.

### Aggiornamento costante

Le soluzioni offerte sono sempre le più avanzate e di ultima generazione. Si tratta di ricambi e componenti



che racchiudono in sé gli ultimi aggiornamenti tecnologici.

### Professionalità certificata

La gestione del compressore viene affidata a tecnici SIAD Macchine Impianti qualificati e certificati in grado di far fronte alle esigenze del cliente offrendo massima flessibilità ed affidabilità.

### Tracciabilità degli interventi effettuati

I clienti vengono dotati un book che raccoglie tutti gli interventi tecnici effettuati durante gli anni di manutenzione. Questo permette di monitorare con precisione la storia della macchina, anche in vista d'interventi futuri (ad esempio revamping della macchina stessa).





## Un solo interlocutore, molteplici vantaggi

La Divisione Global Service di SIAD Macchine Impianti, in stretta collaborazione con il Dipartimento di Ingegneria è in grado di offrire ai clienti risposte tecniche per la soluzione immediata di problemi. SIAD Macchine Impianti è attenta ad un preciso controllo della qualità dei propri prodotti ed è impegnata quotidianamente a migliorare le proprie reali prestazioni di service.

- Riduzione costi di funzionamento e manutenzione compressore.
- Riduzione dei tempi di fermo impianto e miglioramento del MTBO (tempo medio tra le revisioni).
- Conoscenza del proprio macchinario.
- Continuo updating ed upgrading del compressore.
- 40 Centri Assistenza Certificati sparsi nei cinque continenti per un servizio sempre vicino al cliente.
- Presenza capillare compressori installati in 120 paesi del mondo.
- Pronto intervento con ricambi originali di ultima generazione sempre disponibili.



Scopri i nostri servizi:  
[www.siadmi.com/global-service](http://www.siadmi.com/global-service)

Per informazioni:  
[siadmi\\_support@siad.eu](mailto:siadmi_support@siad.eu)

**SIAD** MACCHINE  
IMPIANTI

© 2017 SIAD Macchine Impianti S.p.A.  
Diritti riservati

Le informazioni qui contenute sono esposte perché vengano utilizzate da persone tecnicamente qualificate a loro discrezione e rischio senza garanzia di alcun tipo. I dati qui riportati sono soggetti ad aggiornamento. Per dati aggiornati, visita il sito [www.siadmi.com](http://www.siadmi.com)

Stampato in Italia  
400it02/17



SIAD Macchine Impianti S.p.A.  
Società unipersonale soggetta all'attività di direzione e coordinamento di SIAD S.p.A.  
24126 Bergamo, Italy - Via Canovine, 2/4  
Capitale Sociale € 25.000.000 i.v.  
P. IVA, C. F., Reg. Impr. Bg 00228420162  
R.E.A. BG-72619 - Export: BG 006107

Telefono +39 035 327668  
Fax +39 035 316131

[www.siadmi.com](http://www.siadmi.com) - [siadmi@siad.eu](mailto:siadmi@siad.eu)